

NEWS LETTER

C'est bientôt l'automne ...

Journées Européennes du Patrimoine

LES GRANDS HOMMES

Quand femmes et hommes construisent l'Histoire

SUR LES PAS D'ILLUSTRES MONTREUILLOIS

Dimanche à 11h et 15h, RDV à l'Office de Tourisme, Rue Carnot
L'histoire de Montreuil-sur-Mer est marquée par le passage et l'œuvre de personnalités dont la renommée est inégale. Certaines sont restées dans l'ombre ou tombées dans l'oubli ; d'autres imprègnent encore la mémoire locale, régionale ou même nationale. Cette visite guidée emmène le visiteur sur les traces que ces acteurs de l'histoire ont laissées dans le paysage urbain.

D'AUTRES VISITES GUIDEES ...

La Citadelle (Samedi 14h, 15h, 16h, 17h et dimanche 10h, 11h, 14h, 15h, 16h, 17h), Hôtel de Longvilliers -6 rue de la Chaîne- (Dimanche 14h30, 15h30, 16h30, 17h30), le Trésor de l'Abbatiale Saint-Saulve -Place Gambetta- (Dimanche 14h et 16h), Présentation de l'Orgue de l'Abbatiale par l'organiste samedi de 15h30 à 18h, Les fouilles de l'ancien chœur et transept de l'Abbatiale Saint-Saulve (Samedi et Dimanche de 14h à 18h), la Chapelle de l'Hôtel Dieu (Samedi 14h, 16h et Dimanche 10h, 14h, 15h et 16h), Le Chemin de Fer à Montreuil-sur-Mer (Dimanche 15h, RDV Office de Tourisme), Vauban et ses Préconisations (Dimanche 15h15, RDV Office de Tourisme).

DES EXPOSITIONS AU MUSEE ROGER RODIERE,

Samedi et Dimanche de 10h à 12h et de 14h à 18h
« Surtout qu'on nous attende! » - l'école d'Enfants de Troupe de Montreuil-sur-Mer

« Figures montreuilloises »

« La sculpture de la fin du Moyen Age dans le Montreuillois »

EXPOSITION LE CHRIST DANS L'ART SACRE

Chapelle de l'Hôtel Dieu

Samedi de 14h à 18h et Dimanche de 10h à 12h et de 14h à 18h

CONFERENCE :

« CRISES ET EMOTIONS POPULAIRES A MONTREUIL »

Samedi à 17h au Musée Roger Rodière

Présentée par Bruno Béthouart

D'AUTRES DECOUVERTES VOUS ATTENDENT !



Le ministère de la Culture et de la Communication vous invite aux

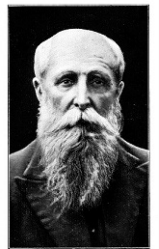
JOURNÉES EUROPÉENNES DU PATRIMOINE

18/19 SEPTEMBRE 2010

LES GRANDS HOMMES

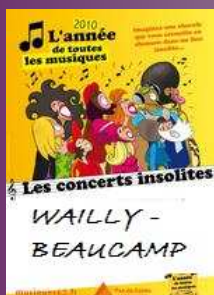
quand femmes et hommes construisent l'Histoire

A MONTREUIL-SUR-MER et dans la Communauté de Communes du Montreuillois



(C)A. J. Desmets

Pour recevoir l'intégralité du programme, merci d'envoyer un mail à l'adresse suivante : ot-montreuil@nordnet.fr



Les Concerts Insolites du Pas-de-Calais

CHŒUR DIAPASON

25

SEPTEMBRE

RENDEZ-VOUS A L'USINE STOLZ ! 2010

Wailly-Beaucamp, Tarifs : 10€/7€

Chefs-d'Œuvre Classiques, par le Chœur Diapason. Direction Nadège de KERSABIEC, Piano : Didier HENNUYER.

20h30





Une course unique en France LA FRAPPADINGUE

SEREZ-VOUS PRÊT ?

Infos et inscription www.frappadingue.fr ou www.opalextram.com

Dimanche 10 octobre 2010, vous serez peut-être un des solides gaillards engagés dans une épreuve hors du commun. Non loin d'un parcours du combattant, vous vivrez une course où le chrono ne compte plus, seules compteront votre ténacité, votre volonté de vous surpasser et d'avoir participé à une épreuve si différente!

La FRAPPADINGUE (ou Opale X'TREM) vous emmènera sur un parcours parsemé d'embûches, de passages d'échelle, de ponts de singe, de filets à grimper, de ballots de paille, d'amas de pneumatiques, de tubes à franchir, de boues ...

Si vous avez réussi à surmonter ces pièges, vous succomberez peut-être à la pieuvre électrique, à la traversée en eau... Au terme de ces quelques kilomètres vous serez assurément cassé, fourbu mais pourrez dire « j'y étais et j'ai terminé », cela sera votre seul objectif.



LE
10/10/10
X' TREM

Musée de France Roger Rodière EXPOSITION

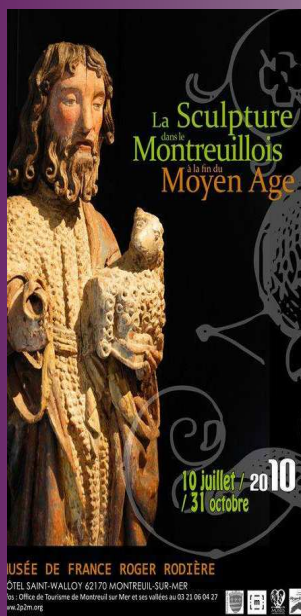
LA SCULPTURE DANS LE MONTREUILLOIS à la fin du Moyen Age

Tous les jours, sauf le mardi - de 10h à 12h et de 14h à 18h

Tarifs : 4€/2€

A la fin du Moyen Age, le Montreuillois est ouvert à l'influence artistique de deux écoles importantes : celle de la Picardie et celle des Pays-Bas d'où le Gothique tardif tire ses origines. La région est un creuset d'où émerge une production originale. Décors sculptés des églises, statuaire et iconographie témoignent de ces échanges et des particularités qui définissent des styles caractéristiques. Cette exposition met en valeur des œuvres souvent méconnues mais qui rendent compte de la vitalité artistique et culturelle du Montreuillois et de l'existence de petits centres de production locaux.

JUSQU' AU
31
OCTOBRE
2010



Un repas de saison!

FESTIVAL DES SOUPES ET DES PAINS

RENDEZ-VOUS A LÉPINE

Près de Montreuil-sur-Mer, Tarifs : 5€ (gratuit pour les enfants)

Organisé par le comité des fêtes de Lépine. Non stop 10h/18h.

Trophée de la meilleure soupe des Municipalités du Montreuillois.

Concours de la meilleure soupe, ouvert à tous les particuliers.

Exposition du savoir faire de nos boulangers

Des animations proposées par « La Fabrique » et le « Petit Théâtre de Montreuil », de la musique (« Groupe Jazz Funck », « Les Mains Liées », l'Harmonie Municipale de Montreuil et les Choristes « Montrejoie »).

Tours de poneys, tir à l'arc et autres animations ... Marché de produits de terroir, démonstrations, dégustations ... Petite restauration et buvette (avec modération)



dimanche
24
OCTOBRE
2010





Un lieu d'exception **LA CHARTREUSE DE NEUVILLE**

DES VISITES TOUS LES WEEK-ENDS

A 3km de Montreuil-sur-Mer, Tarifs : 6€/14€

Départ des visites : 14h et 15h30

JUSQU' AU

1^{er}

NOVEMBRE

2010

Fondée au XIV^e siècle, la Chartreuse Notre Dame des Prés, plusieurs fois dévastée, fut reconstruite en 1870 par Clovis Normand. Après le départ des Chartreux en 1905, le monastère est transformé en hôpital. Civil, puis militaire, il héberge après la Seconde Guerre Mondiale l'hospice et le secteur psychiatrique du centre hospitalier de l'arrondissement de Montreuil jusqu'en 1998.

Au cours de cette visite, vous découvrirez l'histoire de cet édifice exceptionnel, la vie des Chartreux et le projet de renaissance de la Chartreuse Notre Dame des Prés.

(Visite d'une heure trente environ)



Plus encore ...

LES ACTIVITES DE L'AUTOMNE

Dimanche 19 septembre **13^{ème} brocante de Beutin** 50 exposants, 6h - 19h
Contact : 03 21 06 16 23

Dimanche 19 septembre **Balade Musicale « Sur les pas de Mozart »**
« Vie Culturelle en Montreuillois » en association avec « Sport pour Tous » vous invitent à partager cette balade.
Marche d'1h30 avec haltes musicales.
Retour 16h au Fief d'Hérambault pour un spectacle de danse et un goûter gourmand.
Billetterie sur place. Adulte : 6€ / Enfant : 3€
Rendez-vous à 14h face à la mairie de Montcavrel.

Du 20 septembre **Interbourg Quilles**
Les équipes du Montreuillois s'affrontent sur le traditionnel jeu de quilles. Lieu : dans les villages du Montreuillois, Finale à Montreuil.
au 3 octobre Contact : Mairie de Montreuil 03 21 06 01 33

Dimanche 26 septembre **22^{ème} course pédestre « La Saint Firmin »**
Course pédestre (de 10 et 20 km) ouverte à tous.
Tarifs : 10km 7€ / 20km 9€ (1€ de majoration pour les inscriptions le jour même) - gratuit pour les enfants
Course « jeunes » dès 9h, inscription sur place possible dès 8h
Course « adultes »: 10h course régionale d'environ 200 athlètes venus du Nord de la France
Lieu : Grand Place de la Caloterie - Rue de Montreuil
Contact : Pascale Delbé 03 21 81 88 98

L'équipe de l'Office de Tourisme vous souhaite un automne riche en découvertes.

*Pour toute information, vous pouvez nous contacter au 03 21 06 04 27.
A bientôt ...*

